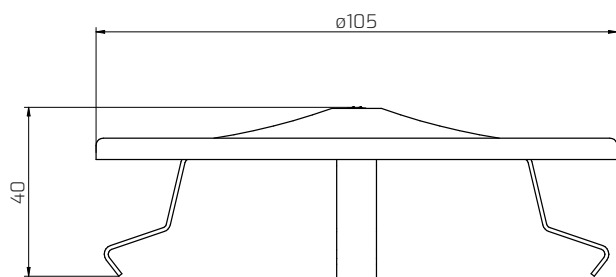


LINEA RICAMBI/ACCESSORI

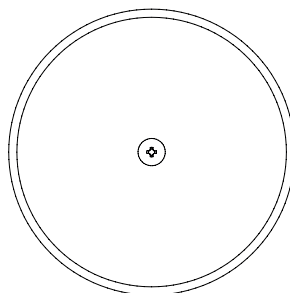
SPOILER PER TROMBE C91 LUX e INOXSEA SPOILER PER TROMBE C91 (*rosso*)

Disegno tecnico



Connessione

Agganci a scatto



SPOILER PER TROMBE C91 LUX e INOXSEA

SPOILER PER TROMBE C91 (*rosso*)

Caratteristiche Tecniche		C91 C91 LUX INOXSEA
Temperatura di esercizio o stoccaggio	°C	da -30 a +80
Vibrazioni (30 min x 3 assi)	g	1
Peso	gr	42

Dimensioni imballo		C91	C91 LUX - INOXSEA
Quantità imballo	pezzi	50	20
Dimensioni Master Box	cm	38 x 30 x 14 h	38 x 30 x 14 h
Peso Master Box	kg	7,5	1

Istruzioni di montaggio

SPOILER ROSSO (C91)

Lo spoiler va montato sulla tromba linea C91 tramite appositi ganci inox e viteria di collegamento.

SPOILER CROMATO (C91 LUX ed INOXSEA)

Lo spoiler va montato sulla trombe linea C91 LUX ed INOXSEA tramite appositi ganci inox e viteria di collegamento.