



COPRIVENTOLA PER MOTORI ELETTRICI

IEC/MEC 63 T/MP 2F+1A

MATERIALI

- DC04** Lamiera grezza
DX54 Lamiera zincata a caldo

FINITURE

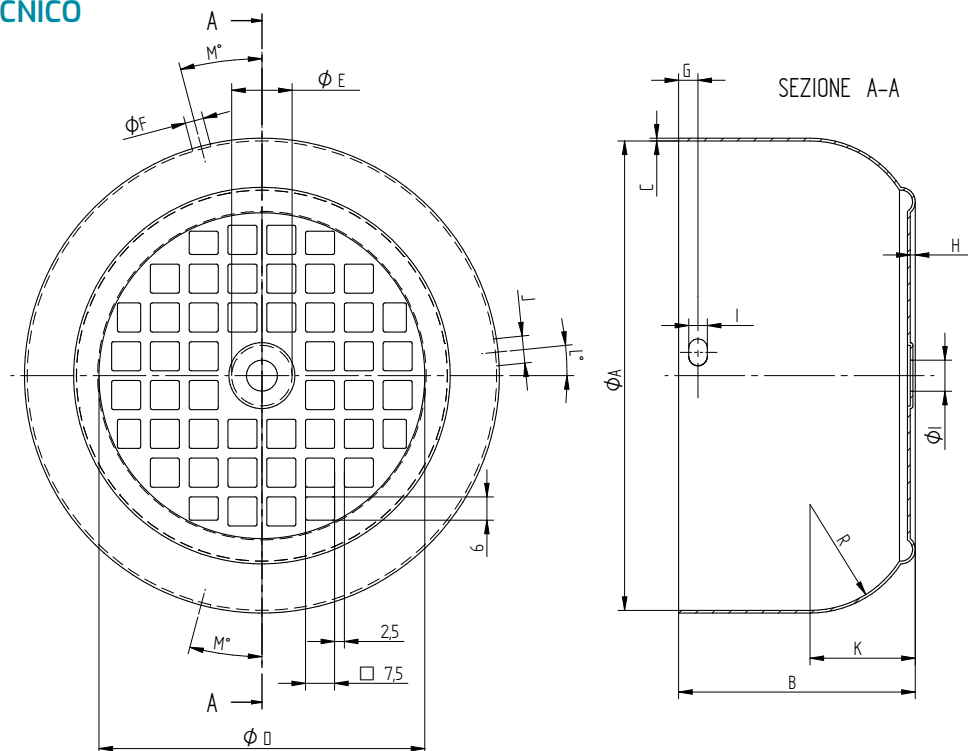
- Zincatura
Verniciatura (RAL9005) altri colori su richiesta
Fosfosgrassaggio

RENDER



IEC/MEC 63 T/MP 2F+1A

DISEGNO TECNICO



CARATTERISTICHE TECNICHE

Quota	Descrizione Quota	Tipo T/MP 2F+1A
A	\emptyset	121
B	Altezza	65
C	Spessore lamiera	7
D	\emptyset Griglia	4,8
F	\emptyset Fori laterali	4,8
G	Distanza dal foro	5
R	Raggio di curvatura	31
L°	Posizione asola	5,7°
M°	Posizione fori	14,85°
cm ²	Sezione passaggio aria	23,6
E	Semitrancatura centrale	17
I	Foro centrale	8

Personalizzabili su richiesta

CARATTERISTICHE IMBALLO

Dimensioni scatola singola	mm	790 x 580 x 308 h
Pezzi per scatola	n.	210
Peso scatola	kg	32,2



L.E.B. S.p.A. | Via Antonio Pacinotti 34 - 36040 Brendola (VI)
Tel. 0444 400668 - Fax 0444 400829
infoleb@leb.it | www.leb.it

REV. 09/21