



COPRIVENTOLA PER MOTORI ELETTRICI

IEC/MEC 63 T/PROLUNGATO

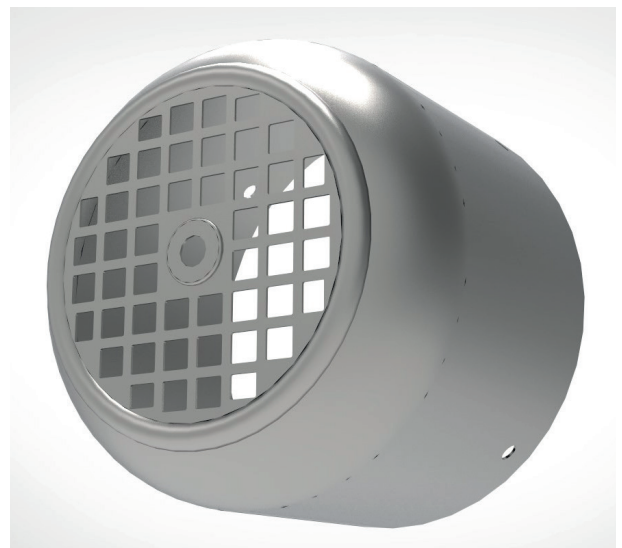
MATERIALI

- DC04** Lamiera grezza
DX54 Lamiera zincata a caldo

FINITURE

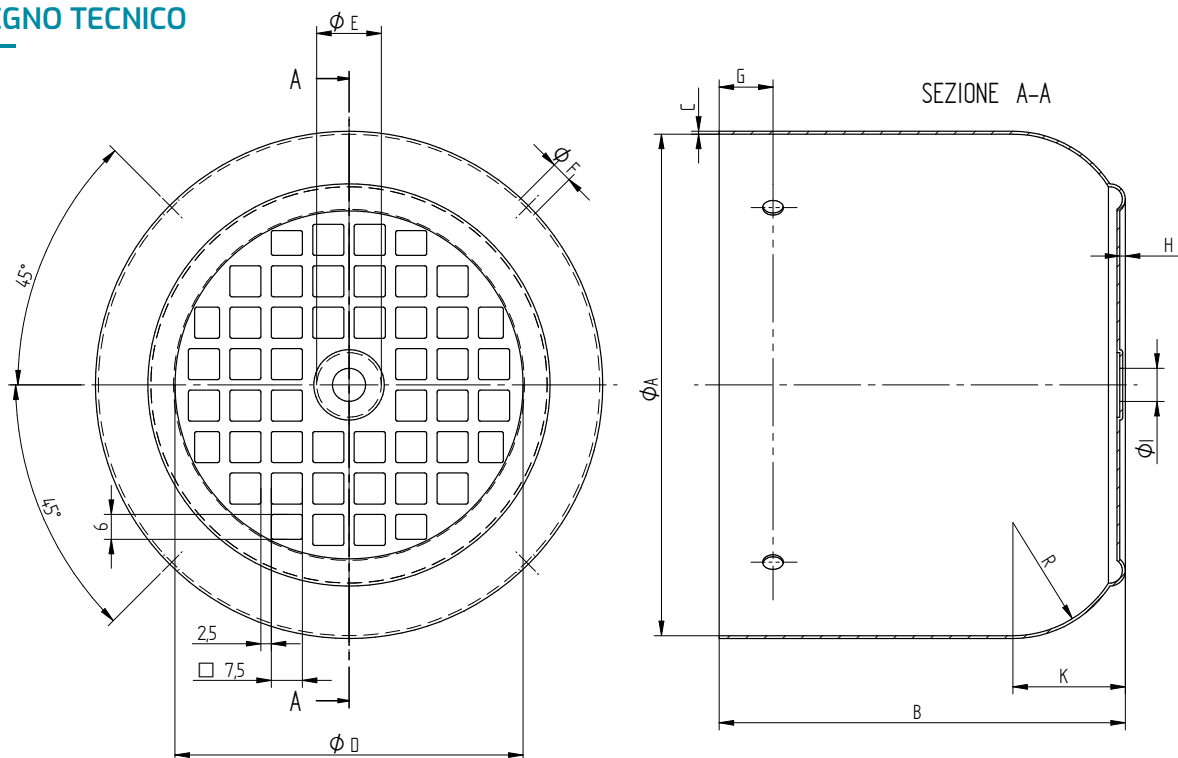
- Zincatura
Verniciatura (RAL9005) altri colori su richiesta
Fosfosgrassaggio

RENDER



IEC/MEC 63 T/PROLUNGATO

DISEGNO TECNICO



CARATTERISTICHE TECNICHE

Quota	Descrizione Quota	Tipo T/PROLUNGATO
A	Ø	121
B	Altezza	102
C	Spessore lamiera	0,7
D	Ø Griglia	85
E	Semitranciatura centrale	17
F	Ø Fori laterali	4,8
G	Distanza dal foro	13
H	Altezza abbassamento rete	1,5
R	Raggio di curvatura	31
cm ²	Sezione passaggio aria	27,5
I	Foro centrale	8

Personalizzabili su richiesta

CARATTERISTICHE IMBALLO

Dimensioni scatola singola	mm	790 x 580 x 308 h
Pezzi per scatola *	n.	90
Peso scatola **	kg	22,1

* versione h. 102 cm

** Dipende dall'altezza richiesta



L.E.B. S.p.A. | Via Antonio Pacinotti 34 – 36040 Brendola (VI)
Tel. 0444 400668 – Fax 0444 400829
infoleb@leb.it | www.leb.it

REV. 09/21