



COPRIVENTOLA PER MOTORI ELETTRICI

IEC/MEC 56 T

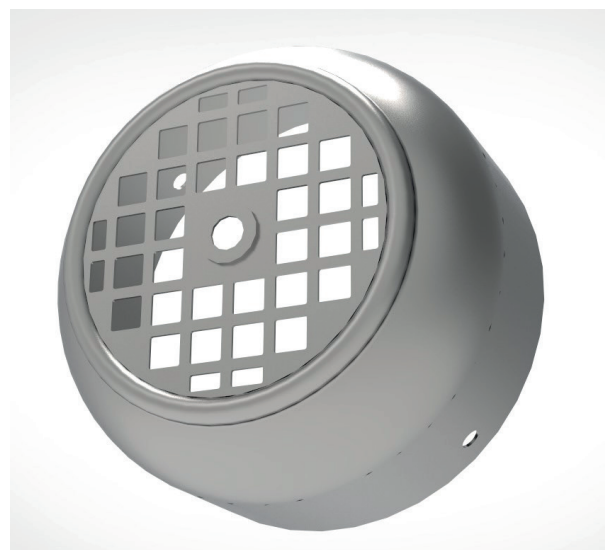
MATERIALI

- DC04** Lamiera grezza
DX54 Lamiera zincata a caldo

FINITURE

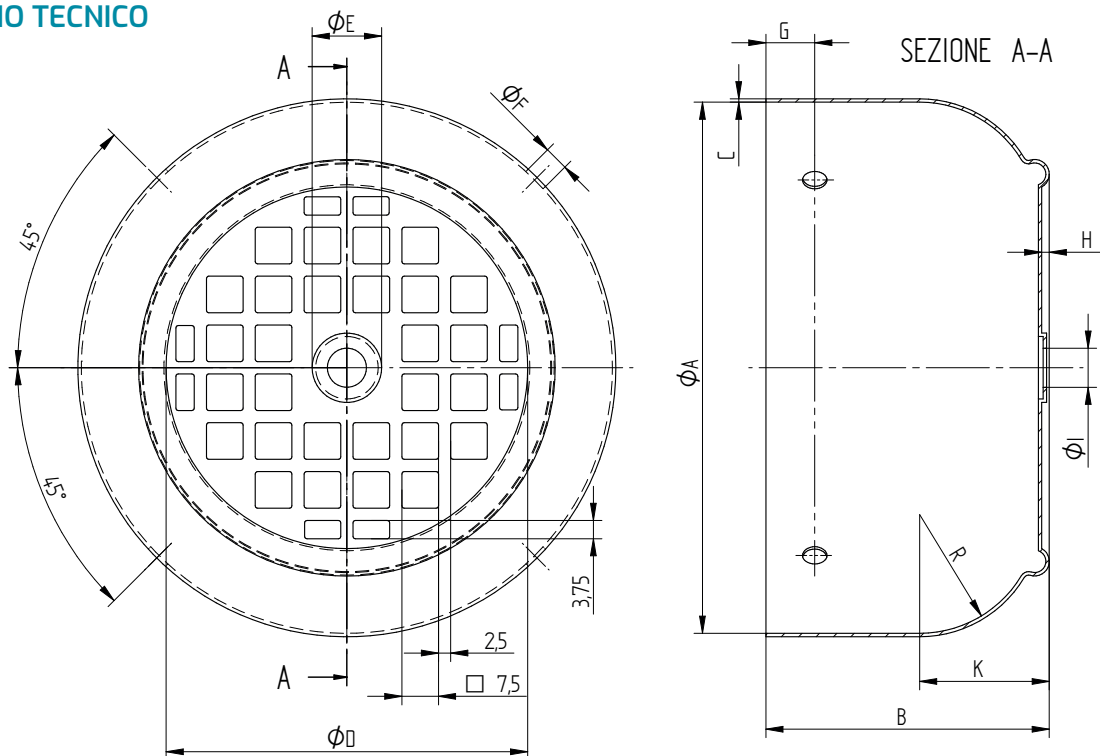
- Zincatura
Verniciatura (RAL9005) altri colori su richiesta
Fosfosgrassaggio

RENDER



IEC/MEC 56 T

DISEGNO TECNICO



CARATTERISTICHE TECNICHE

Quota	Descrizione Quota	Tipo T
A	Ø	108,5
C	Spessore lamiera	0,7
D	Ø Griglia	78
E	Semitranciatura centrale	14
F	Ø Fori laterali	4,8
R	Raggio di curvatura	28
H	Altezza abbassamento rete	1,5
K	Altezza centro raggio	29
cm ²	Sezione passaggio aria	18,5
B	Altezza	53,5
G	Distanza dal foro	10,2
I	Foro centrale	8

Personalizzabili su richiesta

CARATTERISTICHE IMBALLO

Dimensioni scatola singola	mm	790 x 580 x 308 h
Pezzi per scatola	n.	360
Peso scatola	kg	40,2



L.E.B. S.p.A. | Via Antonio Pacinotti 34 – 36040 Brendola (VI)
Tel. 0444 400668 – Fax 0444 400829
infoleb@leb.it | www.leb.it

REV. 09/21