



COPRIVENTOLA PER MOTORI ELETTRICI

IEC/MEC 112 T/NIC

MATERIALI

- DC04** Lamiera grezza
DX54 Lamiera zincata a caldo

FINITURE

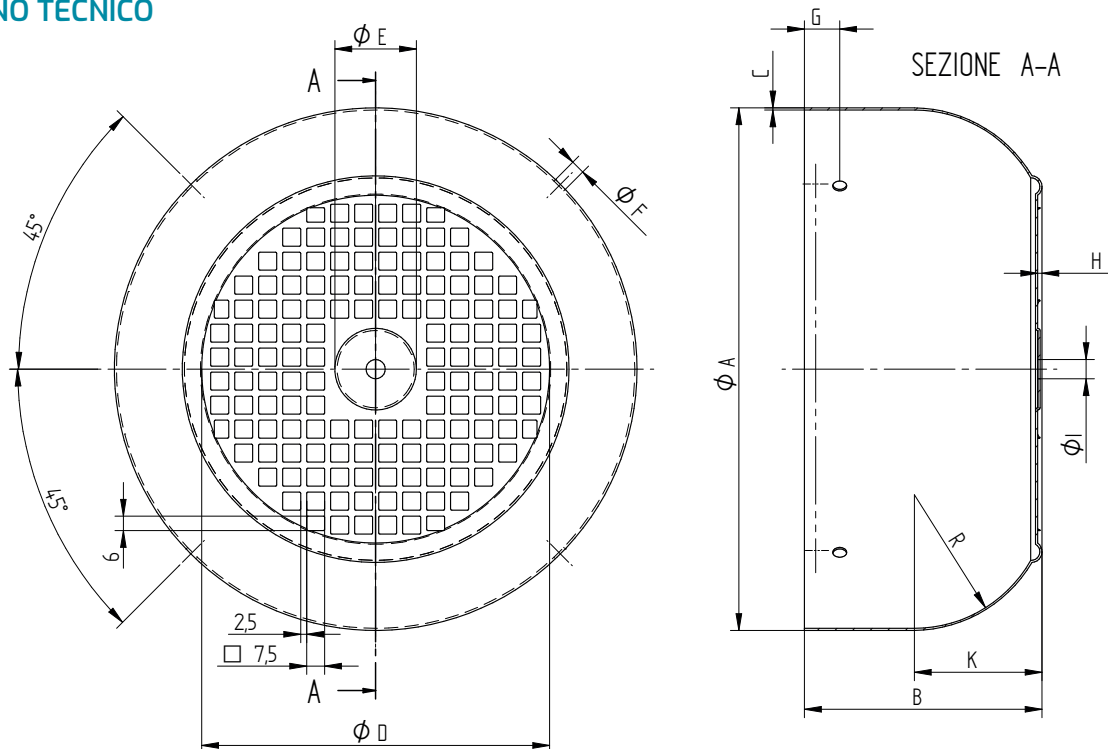
- Zincatura
Verniciatura (RAL9005) altri colori su richiesta
Fosfosgrassaggio

RENDER



IEC/MEC 112 T/NIC

DISEGNO TECNICO



CARATTERISTICHE TECNICHE

Quota	Descrizione Quota	Tipo T/NIC
A	\emptyset	216
C	Spessore lamiera	0,9
D	\emptyset Griglia	145
E	Semitranciatura centrale	34
F	\emptyset Fori laterali	5,8
R	Raggio di curvatura	57
H	Altezza abbassamento rete	1
K	Altezza centro raggio	54
cm ²	Sezione passaggio aria	87
B	Altezza	99
G	Distanza dal foro	12,7
I	Foro centrale	8

Personalizzabili su richiesta

CARATTERISTICHE IMBALLO

Dimensioni scatola singola	mm	790 x 580 x 308 h
Pezzi per scatola	n.	44
Peso scatola	kg	24,4

